

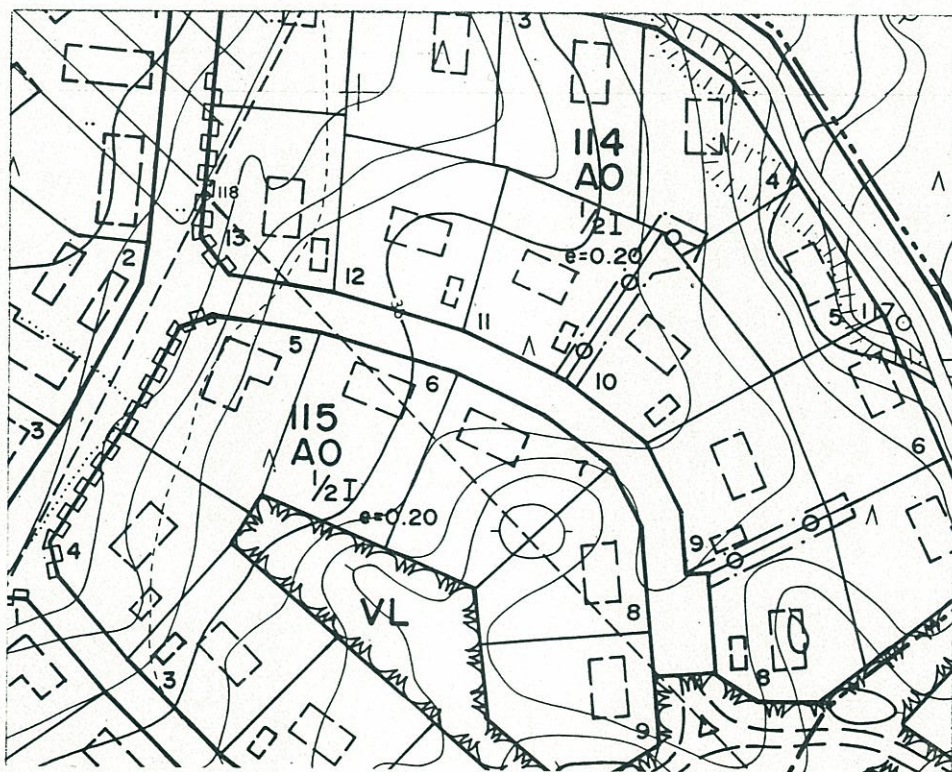
*and med  
planeringskontroll*

27.1.89/9  
Ja2 1x/2



# LAPINJÄRVI LAPPTRÄSK

## RAKENNUSKAAVA BYGGNADSPLAN



HELSINGIN MAANMITTAUSPIIRIN  
MAANMITTAUSTOIMISTO 1989

# L A P I N J Ä R V I

Rakennuskaavan selostus, joka koskee 30. päivänä joulukuuta 1988 päivättyä rakennuskaavakarttaa.

## Alueen määrittely

Rakennuskaavalla muodostuvat korttelit 114-119 sekä tie- ja virkistys- aluetta.

## Alueen sijainti

Alue sijaitsee Valtatie n:o 6 eteläpuolella (liite 3).

## 1 P E R U S T I E D O T

### 11 Suunnittelutilanne

#### 11.1 Seutukaava

Lapinjärvi kuuluu Itä-Uudenmaan seutukaavaliittoon. Virkistys-, suojelu- sekä eräät maa- ja metsätalousalueet käsittävä vaihekaava on vahvistettu sisäasiainministeriössä. Kaava-alueella ei ole aluevarauksia.

Taajamien, liikenteen ja teknisen huollon alueet käsittävä vaihekaava on vahvistettu ympäristöministeriössä (liite 1a). Kaava-alueen reunassa on seutukaavassa ohjeellinen pääradan varaus (HELI). Kunnan tavoitteena on siirtää ratavarauksia tulevien asuntoalueiden eteläpuolelle. Mahdollisista linjausvaihtoehtoista yksi on esitetty liitteessä 2. Voimassa olevan seutukaavan ratavarauksia säilytetään liitteen 1b mukaisessa paikassa kunnes varaus on seutukaavamuu- tokella siirretty parempaan paikkaan.

#### 11.2 Yleiskaava

Keskustaajaman osayleiskaava hyväksyttiin kunnanvaltuustossa 17.9.1981. Kaava on jo pahasti vanhentunut. Uusi yleiskaavaluonnos on esitetty liitteessä 3. Kaava on ollut nähtävänä Rak.A 154§:n mukaisesti.

#### 11.3 Rakennuskaava

Alueella ei ole rakennuskaavaa.

#### 11.4 Rakennusjärjestys

Lapinjärven kunnan rakennusjärjestys on vahvistettu 7.4.1964.

## 11.8 Pohjakartta

Pohjakartta on laadittu vv. 1957-1960 ja täydennetty 1972-1973. Täydennys on hyväksytty maanmittaushallituksessa 4.1.1974.

## 12 Maanomistus

Alue on kunnan omistuksessa

## 14 Rakennettu ympäristö

### 14.2 Maankäyttö

Alue on rakentamatonta metsää.

### 14.3 Palvelut

Kirkonkylän kaupat ovat noin kilometrin ja koulu vajaan kahden kilometrin etäisyydellä.

### 14.4 Yhdyskuntatekninen huolto

Alueella ei ole vesijohto- ja viemäriverkkoa. Suunniteltu vesijohto- ja viemäri-verkko on esitetty liitteessä 4.

## 15 Luonnonympäristö

Kaava-alue on länteen ja luoteeseen viettävää mäntyvaltaista metsää.

## 2 T A V O I T T E E T

Kunnan omistamat kaavoitetut pientalotontit ovat lopussa, joten uuden alueen kaavoittaminen on tarpeen. Alue on haluttu kaavoittaa väljäksi ja luonnonläheiseksi alueeksi käyttäen suurta tonttikokoa.

## 3 R A K E N N U S K A A V A J A S E N P E R U S T E L U T

### 31 Yleisperustelu ja -kuvaus

Kaavaratkaisu on yleiskaavaluonnoksen mukainen.

### 32 Maanomistus

Maanomistusolot eivät ole rajoittaneet kaavoitusta.